



# RD782 - Contournement de Le Faouët

Communes de le Faouët et Lanvénegen

Canton de Gourin

Département Morbihan (56)

## Pièce F : Plans





RD782 Contournement de Le Faouët  
Dossier Autorisation environnementale

Pièce F Plans

Sommaire

Planche 1 : Secteur Ouest

Planche 2 : Secteur Sud

Planche 3 : Secteur Est

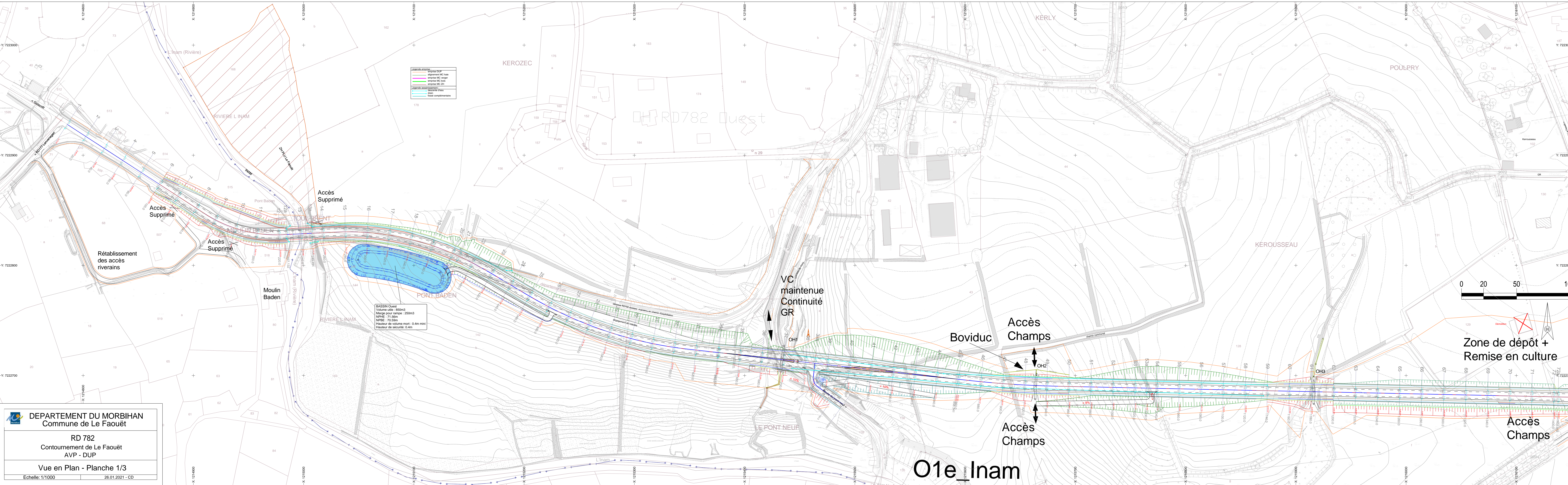
Planche 4 : Profil en long OH1

Planche 5 : Profil en long OH3

Planche 6 : Profil en long OH6

Planche 7 : Profil en long OH10

Planche 8 : Plans défrichement (5)



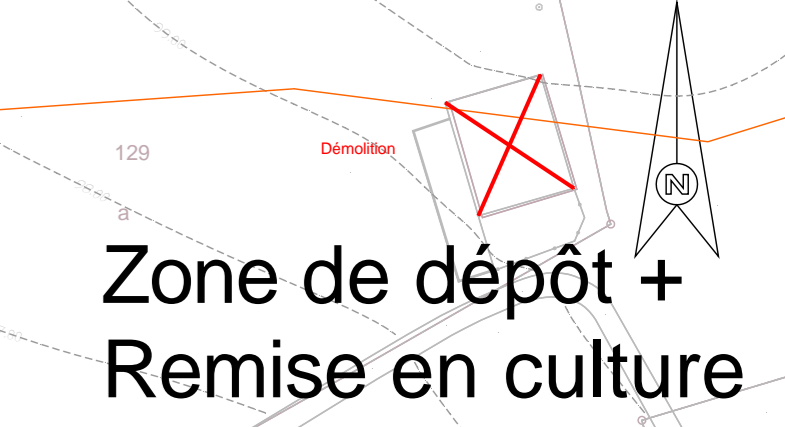
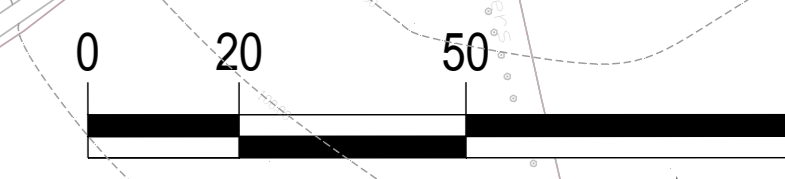
**Légende emprise:**

- emprise DUP
- alignement MC haut
- emprise MC usager
- emprise MC base
- emprise MC 2/1

**Légende assainissement:**

- assainissement
- drain
- fosse complémentaire

**BASSIN Ouest**  
 Volume utile : 850m<sup>3</sup>  
 Marge pour rampe : 250m<sup>3</sup>  
 NPHE : 71.56m  
 NPBE : 70.58m  
 Hauteur de volume mort : 0.4m mini  
 Hauteur de sécurité : 0.4m



**DEPARTEMENT DU MORBIHAN**  
 Commune de Le Fauoët

**RD 782**  
 Contournement de Le Fauoët  
 AVP - DUP

**Vue en Plan - Planche 1/3**


Echelle: 1/1000      26.01.2021 - CD

**O1e Inam**



**Légende entreprises**

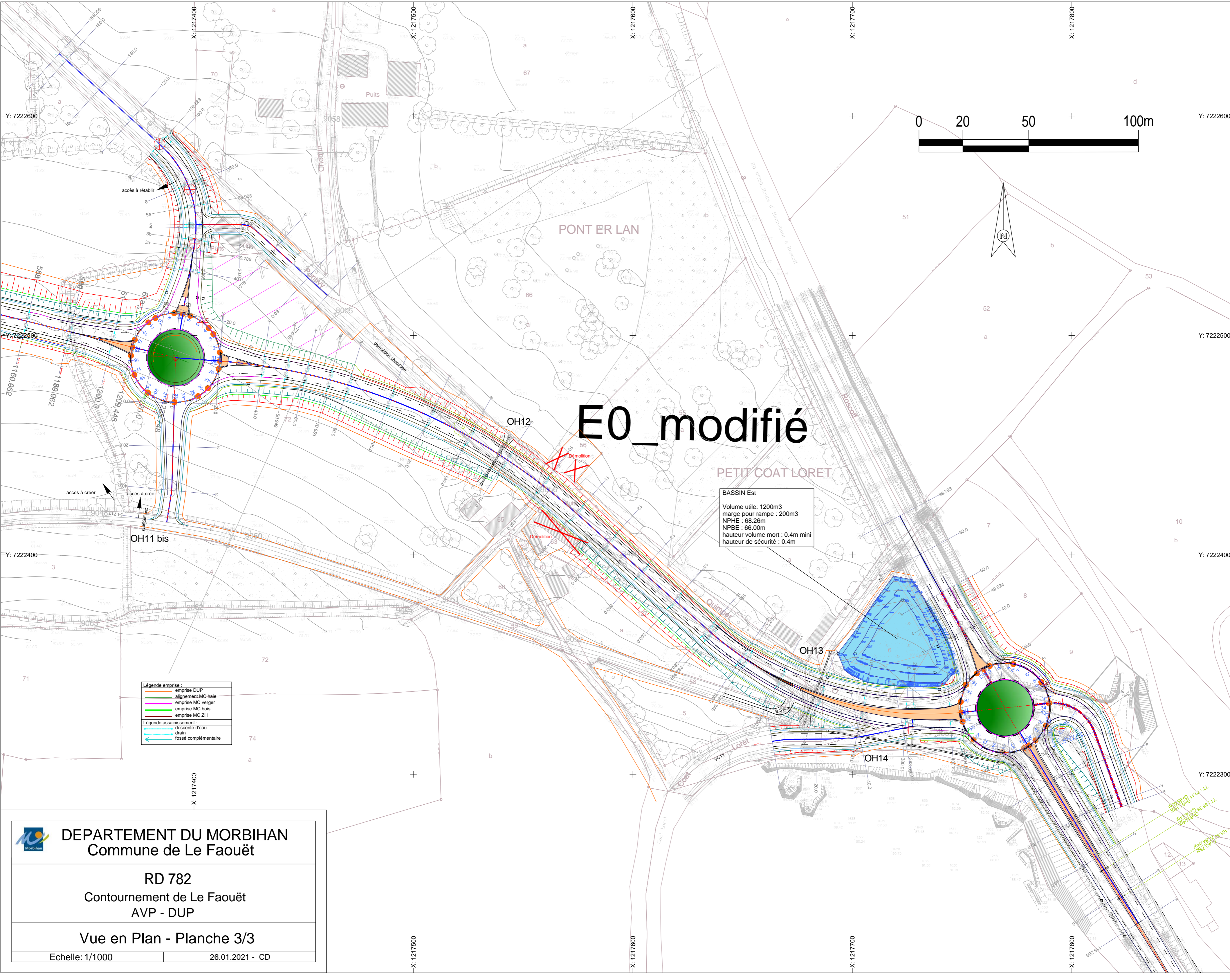
<span style="color: red;">—</span>	alignement MC 1bis
<span style="color: blue;">—</span>	alignement MC 2bis
<span style="color: green;">—</span>	alignement MC 3bis
<span style="color: orange;">—</span>	alignement MC 4bis
<span style="color: purple;">—</span>	alignement MC 5bis
<span style="color: cyan;">—</span>	alignement MC 6bis
<span style="color: magenta;">—</span>	alignement MC 7bis
<span style="color: yellow;">—</span>	alignement MC 8bis
<span style="color: black;">—</span>	alignement MC 9bis
<span style="color: grey;">—</span>	alignement MC 10bis
<span style="color: brown;">—</span>	alignement MC 11bis
<span style="color: pink;">—</span>	alignement MC 12bis
<span style="color: lightblue;">—</span>	alignement MC 13bis
<span style="color: lightgreen;">—</span>	alignement MC 14bis
<span style="color: lightyellow;">—</span>	alignement MC 15bis
<span style="color: lightcyan;">—</span>	alignement MC 16bis
<span style="color: lightmagenta;">—</span>	alignement MC 17bis
<span style="color: lightgrey;">—</span>	alignement MC 18bis
<span style="color: lightbrown;">—</span>	alignement MC 19bis
<span style="color: lightpink;">—</span>	alignement MC 20bis
<span style="color: lightblack;">—</span>	alignement MC 21bis
<span style="color: lightgrey;">—</span>	alignement MC 22bis
<span style="color: lightgrey;">—</span>	alignement MC 23bis
<span style="color: lightgrey;">—</span>	alignement MC 24bis
<span style="color: lightgrey;">—</span>	alignement MC 25bis
<span style="color: lightgrey;">—</span>	alignement MC 26bis
<span style="color: lightgrey;">—</span>	alignement MC 27bis
<span style="color: lightgrey;">—</span>	alignement MC 28bis
<span style="color: lightgrey;">—</span>	alignement MC 29bis
<span style="color: lightgrey;">—</span>	alignement MC 30bis
<span style="color: lightgrey;">—</span>	alignement MC 31bis
<span style="color: lightgrey;">—</span>	alignement MC 32bis
<span style="color: lightgrey;">—</span>	alignement MC 33bis
<span style="color: lightgrey;">—</span>	alignement MC 34bis
<span style="color: lightgrey;">—</span>	alignement MC 35bis
<span style="color: lightgrey;">—</span>	alignement MC 36bis
<span style="color: lightgrey;">—</span>	alignement MC 37bis
<span style="color: lightgrey;">—</span>	alignement MC 38bis
<span style="color: lightgrey;">—</span>	alignement MC 39bis
<span style="color: lightgrey;">—</span>	alignement MC 40bis
<span style="color: lightgrey;">—</span>	alignement MC 41bis
<span style="color: lightgrey;">—</span>	alignement MC 42bis
<span style="color: lightgrey;">—</span>	alignement MC 43bis
<span style="color: lightgrey;">—</span>	alignement MC 44bis
<span style="color: lightgrey;">—</span>	alignement MC 45bis
<span style="color: lightgrey;">—</span>	alignement MC 46bis
<span style="color: lightgrey;">—</span>	alignement MC 47bis
<span style="color: lightgrey;">—</span>	alignement MC 48bis
<span style="color: lightgrey;">—</span>	alignement MC 49bis
<span style="color: lightgrey;">—</span>	alignement MC 50bis
<span style="color: lightgrey;">—</span>	alignement MC 51bis
<span style="color: lightgrey;">—</span>	alignement MC 52bis
<span style="color: lightgrey;">—</span>	alignement MC 53bis
<span style="color: lightgrey;">—</span>	alignement MC 54bis
<span style="color: lightgrey;">—</span>	alignement MC 55bis
<span style="color: lightgrey;">—</span>	alignement MC 56bis
<span style="color: lightgrey;">—</span>	alignement MC 57bis
<span style="color: lightgrey;">—</span>	alignement MC 58bis
<span style="color: lightgrey;">—</span>	alignement MC 59bis
<span style="color: lightgrey;">—</span>	alignement MC 60bis
<span style="color: lightgrey;">—</span>	alignement MC 61bis
<span style="color: lightgrey;">—</span>	alignement MC 62bis
<span style="color: lightgrey;">—</span>	alignement MC 63bis
<span style="color: lightgrey;">—</span>	alignement MC 64bis
<span style="color: lightgrey;">—</span>	alignement MC 65bis
<span style="color: lightgrey;">—</span>	alignement MC 66bis
<span style="color: lightgrey;">—</span>	alignement MC 67bis
<span style="color: lightgrey;">—</span>	alignement MC 68bis
<span style="color: lightgrey;">—</span>	alignement MC 69bis
<span style="color: lightgrey;">—</span>	alignement MC 70bis
<span style="color: lightgrey;">—</span>	alignement MC 71bis
<span style="color: lightgrey;">—</span>	alignement MC 72bis
<span style="color: lightgrey;">—</span>	alignement MC 73bis
<span style="color: lightgrey;">—</span>	alignement MC 74bis
<span style="color: lightgrey;">—</span>	alignement MC 75bis
<span style="color: lightgrey;">—</span>	alignement MC 76bis
<span style="color: lightgrey;">—</span>	alignement MC 77bis
<span style="color: lightgrey;">—</span>	alignement MC 78bis
<span style="color: lightgrey;">—</span>	alignement MC 79bis
<span style="color: lightgrey;">—</span>	alignement MC 80bis
<span style="color: lightgrey;">—</span>	alignement MC 81bis
<span style="color: lightgrey;">—</span>	alignement MC 82bis
<span style="color: lightgrey;">—</span>	alignement MC 83bis
<span style="color: lightgrey;">—</span>	alignement MC 84bis
<span style="color: lightgrey;">—</span>	alignement MC 85bis
<span style="color: lightgrey;">—</span>	alignement MC 86bis
<span style="color: lightgrey;">—</span>	alignement MC 87bis
<span style="color: lightgrey;">—</span>	alignement MC 88bis
<span style="color: lightgrey;">—</span>	alignement MC 89bis
<span style="color: lightgrey;">—</span>	alignement MC 90bis
<span style="color: lightgrey;">—</span>	alignement MC 91bis
<span style="color: lightgrey;">—</span>	alignement MC 92bis
<span style="color: lightgrey;">—</span>	alignement MC 93bis
<span style="color: lightgrey;">—</span>	alignement MC 94bis
<span style="color: lightgrey;">—</span>	alignement MC 95bis
<span style="color: lightgrey;">—</span>	alignement MC 96bis
<span style="color: lightgrey;">—</span>	alignement MC 97bis
<span style="color: lightgrey;">—</span>	alignement MC 98bis
<span style="color: lightgrey;">—</span>	alignement MC 99bis
<span style="color: lightgrey;">—</span>	alignement MC 100bis


**DEPARTEMENT DU MORBIHAN**  
 Commune de Le Fauët

**RD 782**  
 Contournement de Le Fauët  
 AVP - DUP

**Vue en Plan - Planche 2/3**


Echelle: 1/1000      21.01.2021 - CD



# E0\_modifié

**BASSIN Est**  
 Volume utile: 1200m3  
 marge pour rampe : 200m3  
 NPHE : 68.26m  
 NPBE : 66.00m  
 hauteur volume mort : 0.4m mini  
 hauteur de sécurité : 0.4m

- Légende emprise :**
- emprise DUP
  - alignement MC haie
  - emprise MC verger
  - emprise MC bois
  - emprise MC ZH
- Légende assainissement :**
- descente d'eau
  - drain
  - fossé complémentaire



**DEPARTEMENT DU MORBIHAN**  
 Commune de Le Fauët

**RD 782**  
 Contournement de Le Fauët  
 AVP - DUP

**Vue en Plan - Planche 3/3**

Echelle: 1/1000      26.01.2021 - CD









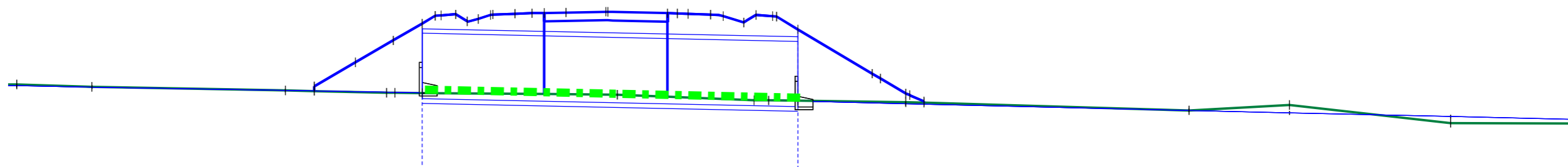
RD782 Contournement de Le Fauët - OH10 - Profil en long

Lit reconstitué dans l'OH :  
 Fe amont : 72,07 (ep = 0,30m)  
 Fe aval : 71,63 (ep = 0,30m)  
 Pente : -2%

Réseau : 2020-02-14-OH  
Axe : Profil R156 - R157

Echelle X : 1/250  
Echelle Z : 1/250

Plan Comp : 68.00



Terrain	Z	72.40	72.21	72.17	72.09	72.07	71.97	71.67	71.67	71.65	71.58	71.55	71.14	71.43	70.46																						
	D	4.03	10.36	1.55	3.88	1.47	10.46	43.09	7.31	50.39	51.18	52.75	5.78	58.53	59.50	14.20	73.70	5.38	79.09	8.63	87.72																
Projet	Z																																				
	D			26.85	29.05	31.09	32.63	33.32	34.42	35.03	35.62	36.29	37.61	38.51	39.17	40.32	42.47	45.76	46.29	46.87	48.07	48.75	49.85	50.51	51.40	51.61	52.75	56.73	57.19	58.53	58.74	59.50					
Cotes tampons OH						75.07																															
Cotes radiers OH						72.07	71.77																														
Longueurs OH		32.63m				32.63m																															
Canalisations OH		Fossé	Fossé																																		
Pentes OH		-1.8%																																			

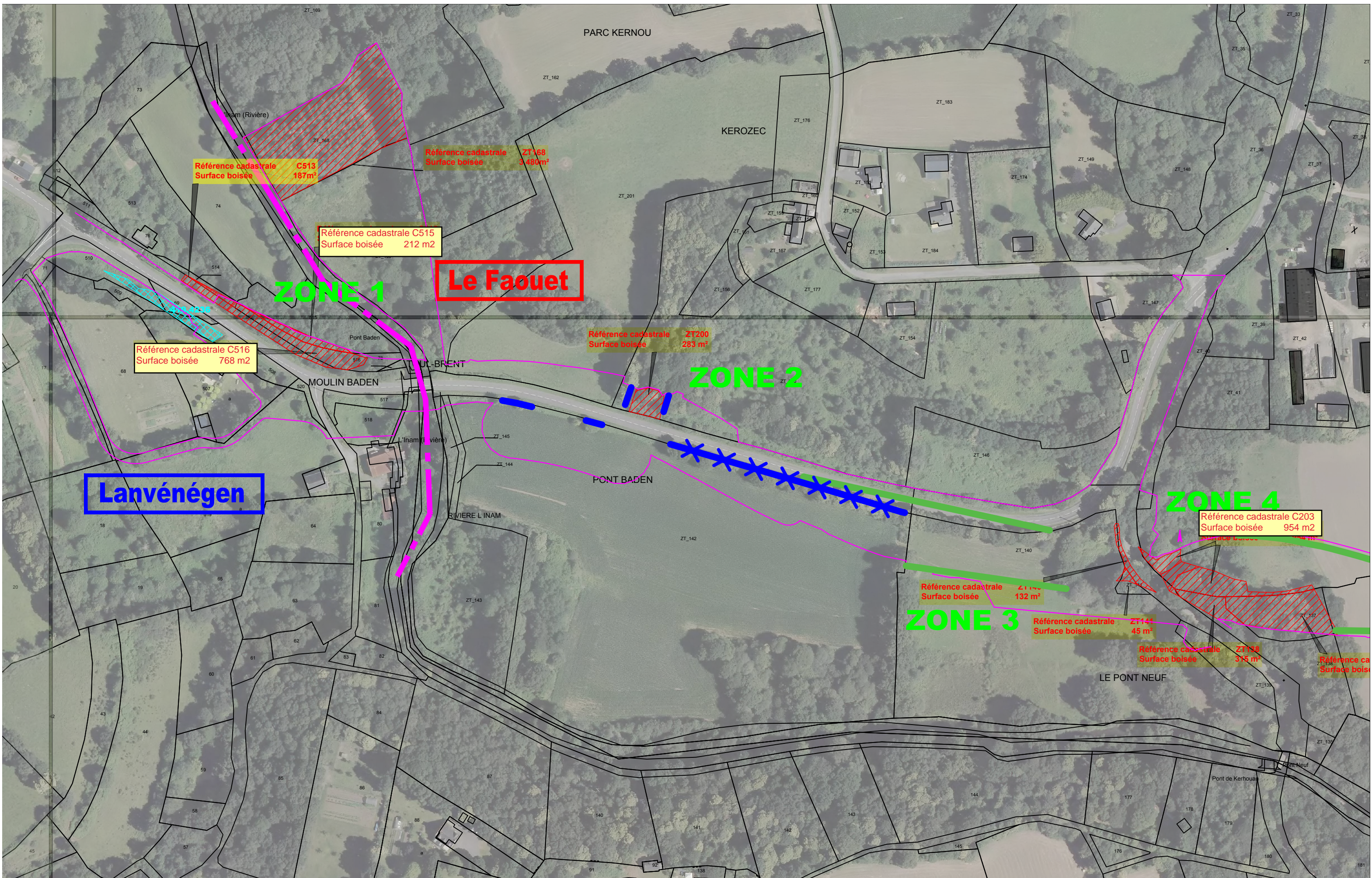


Planche 1 - Ech 1 / 2000 - Date :28/01/2021  
 RD 782 - Contournement de Le Faouët  
 Surfaces de boisements soumises à autorisation de défrichement

Boissements soumis à autorisation de défrichement Emprise DUP	<b>Impacts non soumis à autorisation de défrichement (pour information)</b> Haies Boisement et friches en cours de boisement	<b>Mesures compensatoires (pour information)</b> Plantation de haies Plantation de boisement
--	--	--



Planche 2 - Ech 1 / 2000 - Date :28/01/2020  
 RD 782 - Contournement de Le Fauët  
 Surfaces de boisements soumises à autorisation de défrichement

▨ Boisements soumis à autorisation de défrichement  
▭ Emprise DUP

**Impacts non soumis à autorisation de défrichement (pour information)**

▬ Haies  
▨ Boisement et friches en cours de boisement

**Mesures compensatoires (pour information)**

▬ Plantation de haies  
▨ Plantation de boisement

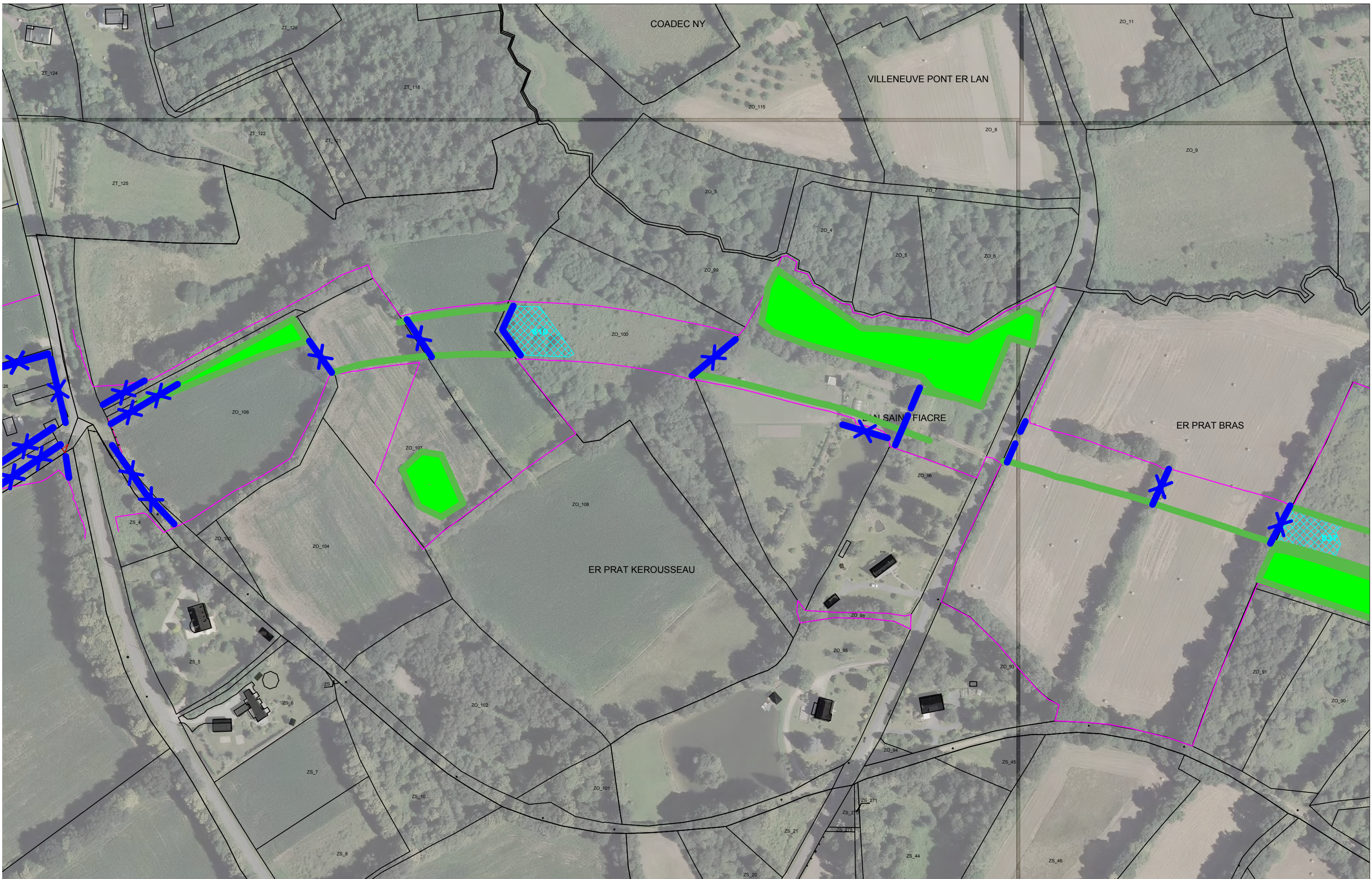








Planche 3 - Ech 1 / 2000 - Date :28/01/2021  
 RD 782 - Contournement de Le Fauët  
 Surfaces de boisements soumises à autorisation de défrichage

<p> Boisements soumis à autorisation de défrichage</p> <p> Emprise DUP</p>	<p><b>Impacts non soumis à autorisation de défrichage (pour information)</b></p> <p> Haies</p> <p> Boisement et friches en cours de boisement</p>	<p><b>Mesures compensatoires (pour information)</b></p> <p> Plantation de haies</p> <p> Plantation de boisement</p>
--	---	---

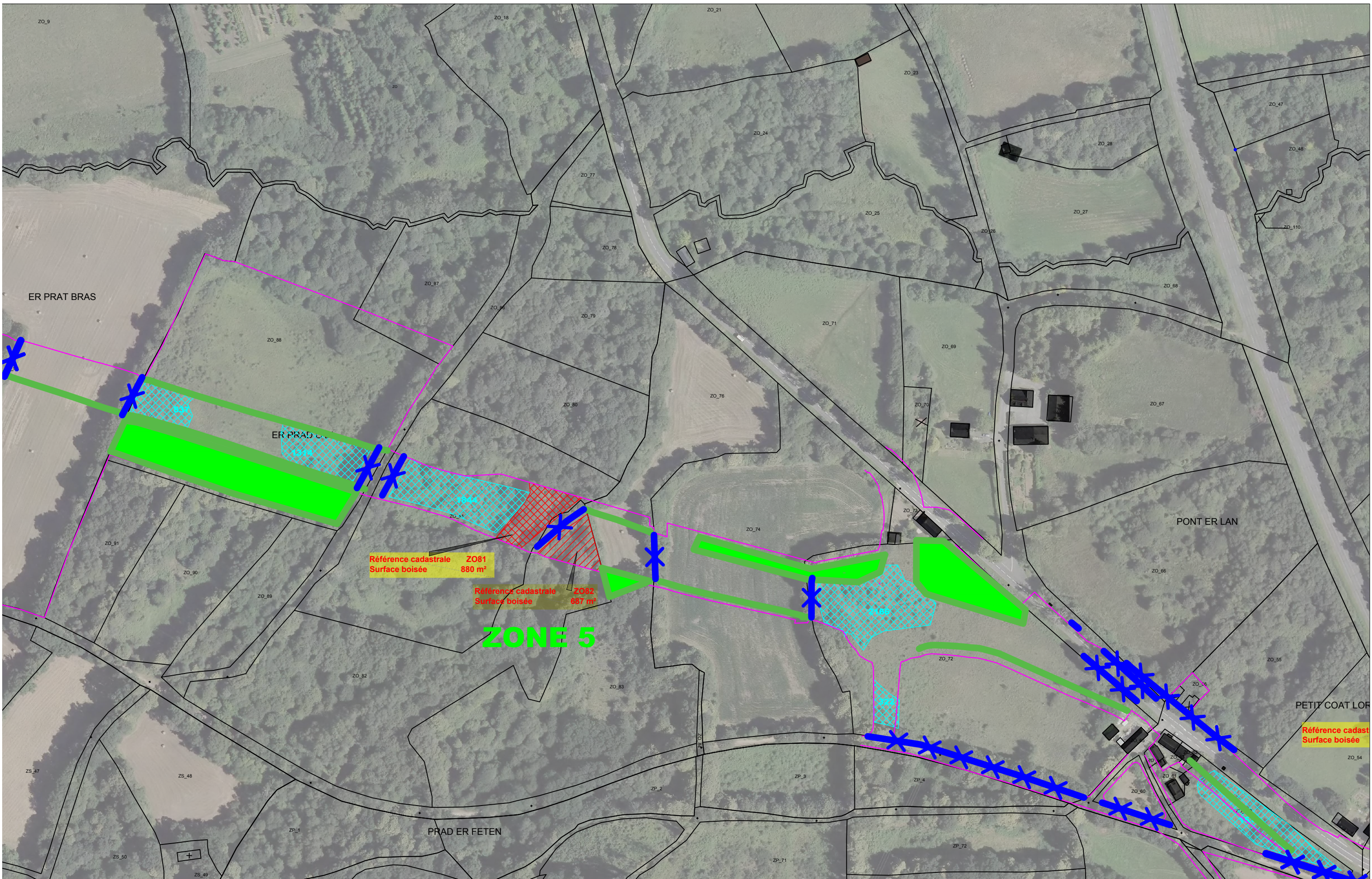


Planche 4 - Ech 1 / 2000 - Date : 28/01/2021  
 RD 782 - Contournement de Le Fauët  
 Surfaces de boisements soumises à autorisation de défrichement

▨ Boisements soumis à autorisation de défrichement  
▭ Emprise DUP

**Impacts non soumis à autorisation de défrichement (pour information)**  
— Haies  
▨ Boisement et friches en cours de boisement

**Mesures compensatoires (pour information)**  
— Plantation de haies  
▨ Plantation de boisement

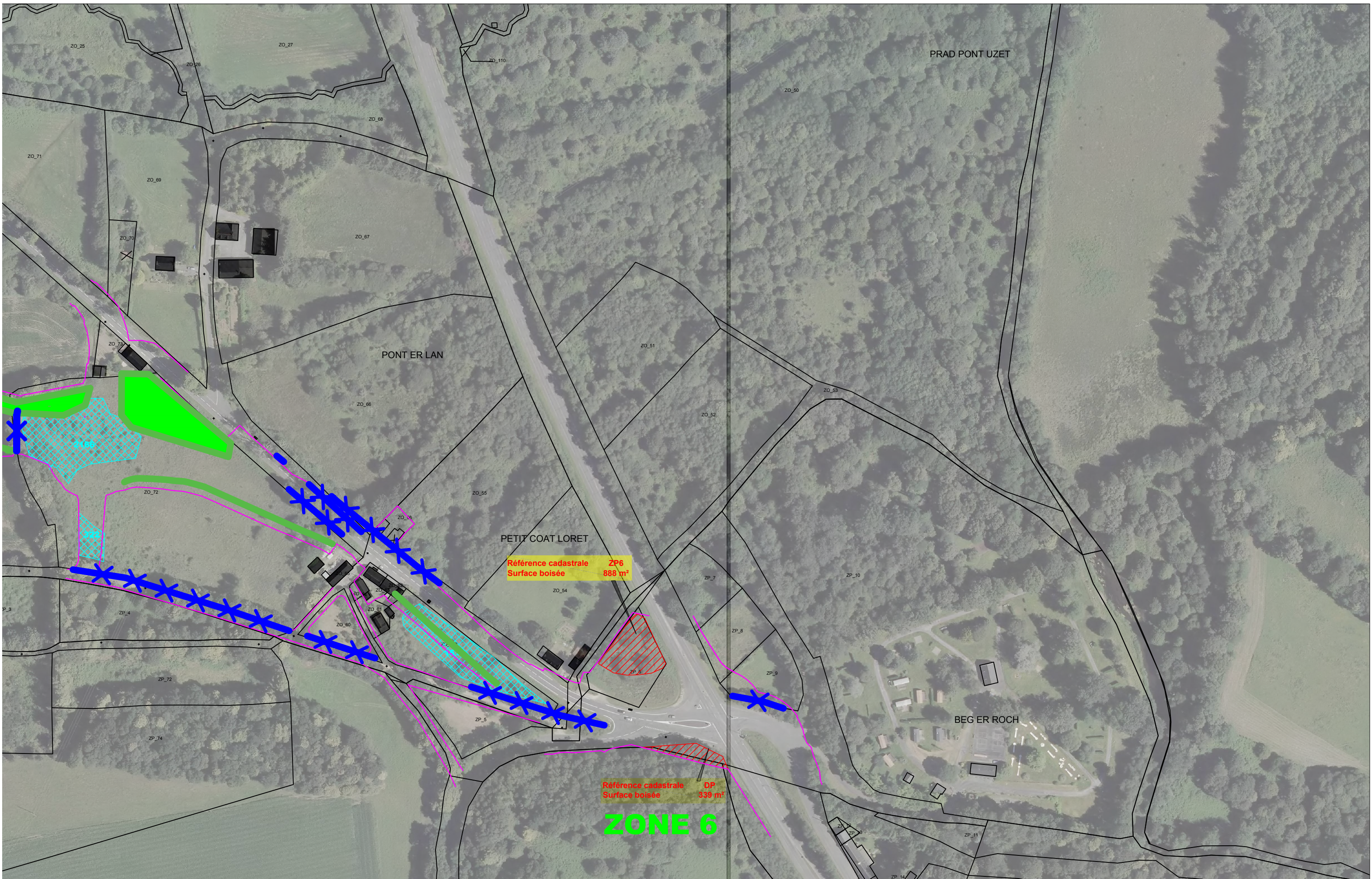
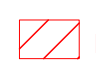


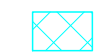




Planche 5 - Ech 1 / 2000 - Date : 28/01/2021  
 RD 782 - Contournement de Le Fauët  
 Surfaces de boisements soumises à autorisation de défrichement

 Boisements soumis à autorisation de défrichement  
 Emprise DUP

**Impacts non soumis à autorisation de défrichement (pour information)**  
 Haies  
 Boisement et friches en cours de boisement

**Mesures compensatoires (pour information)**  
 Plantation de haies  
 Plantation de boisement